

## DER VEREIN

Der Verein für Waldorfpädagogik Starkenburg e.V. wurde im Sommer 1983 gegründet. Die Kindergartenarbeit begann zunächst in den Räumen des Prinz-Emil-Schlösschens in Darmstadt. Im Sommer 1984 überließ uns die Gemeinde Seeheim-Jugenheim ein geeignetes Haus in der Bergstraße 18 in Erbpacht.

Nach einem Jahr Arbeit war die Renovierung im Sommer 1985 so weit fortgeschritten, dass die beiden Kindergartengruppen mit den engagierten Gründungskinderkärtnerinnen in die neuen Räume einziehen konnten. Dies war nur durch den gemeinschaftlichen Arbeitseinsatz der damaligen Eltern möglich. In Anbetracht der bescheidenen finanziellen Mittel war dieser Arbeitseinsatz eine große Hilfe bei der Umsetzung der Baupläne. Die wachsamen Augen der Eltern und Pädagoginnen erkennen immer wieder notwendige Arbeiten, die dann zusammen durchgeführt werden. So wurde im Sommer 2006 umgebaut und die Gruppenräume vergrößert.

Der Verein wird weitgehend durch Mitglieds- und Elternbeiträge sowie durch Spenden finanziert. Wir verstehen uns in allen Belangen als eine Solidargemeinschaft, und nur durch diese Selbsthilfe kann der Verein letztendlich bestehen.



Baukonto des Waldorfkindergartens Seeheim  
Sparkasse Darmstadt  
BLZ 50850150, Konto 590797  
BIC HELADEF1DAS, IBAN DE96508501500000590797

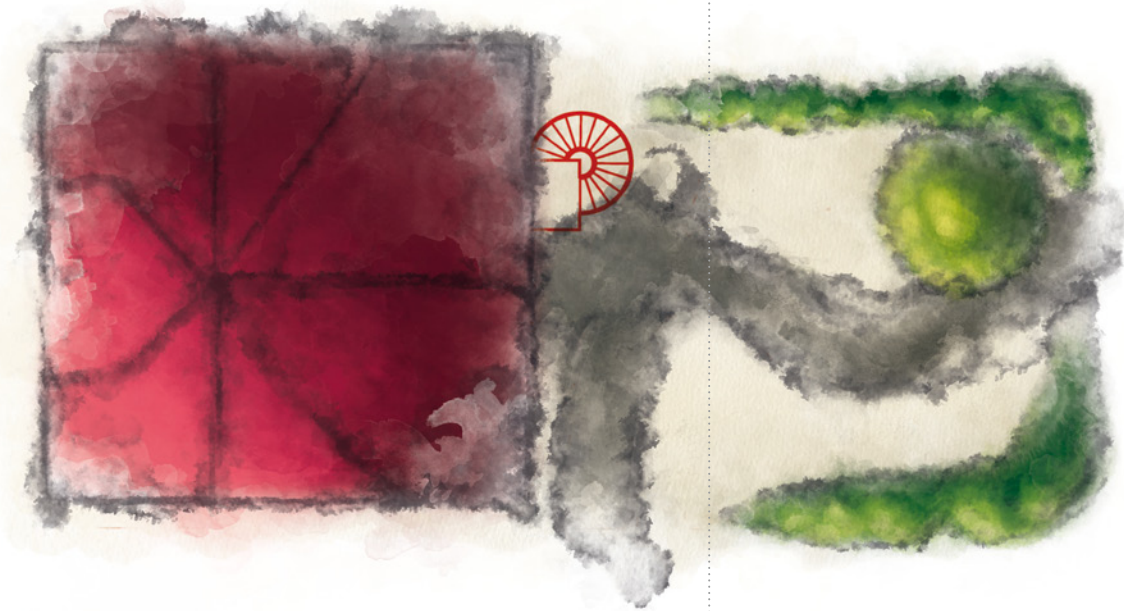
Bergstraße 18, 64342 Seeheim-Jugenheim  
Telefon: 06257.85 210

eMail: [info@waldorfkindergarten-seeheim.de](mailto:info@waldorfkindergarten-seeheim.de)  
[www.waldorfkindergarten-seeheim.de](http://www.waldorfkindergarten-seeheim.de)

# „ES BRENNT“ WIR BRAUCHEN IHRE HILFE



## WALDORFKINDERGARTEN SEEHEIM



*Die Schema-Zeichnung zeigt die erforderliche Ausstertrepp, die im Rahmen des Brandschutzkonzeptes zu errichten ist. Die hier dargestellte Lösung beinhaltet geringstmögliche Einschränkungen im Spielbereich unserer Kinder unter Gewährleistung der notwendigen Sicherheit.*

## **EIN LIEBEVOLLER ORT FÜR KINDER: DER WALDORF-KINDERGARTEN SEEHEIM**

Seit gut 30 Jahren bereichert der Waldorfkindergarten Seeheim die Kindergartenlandschaft der Gemeinde Seeheim-Jugenheim und der angrenzenden Gemeinden. Konfessionell nicht gebunden, aber christlich geprägt, finden Kinder von 3 bis 6 Jahren hier eine liebevolle Umgebung, die gemäss der Waldorfpädagogik den Gestaltungswillen der Kinder freisetzt und die Phantasie anregt.

Mit seinen 50 Kindergartenplätzen, zeitweise bis 16 Uhr, und zusätzlichen 10 Plätzen an zwei Vormittagen in der Spielgruppe für unter 3-Jährige ist er ein unverzichtbarer Bestandteil der Kinderbetreuung, wobei knapp 2/3 der Plätze zurzeit von Eltern und Kindern direkt aus der Gemeinde belegt sind. Als eingetragener Verein wird der Waldorfkindergarten überwiegend aus Mitglieds- und Elternbeiträgen finanziert, und kann nur durch diese Selbsthilfe und den gemeinschaftlichen Einsatz aller beteiligten Erzieherinnen

und Eltern als Verein bestehen. Zusätzlich erhalten wir noch Unterstützung der Gemeinde Seeheim-Jugenheim für die Kinder aus unserer Gemeinde. Darüber hinaus hält der Waldorfkindergarten zusätzliche Angebote bereit wie eine Eltern-Kind-Gruppe, Eltern- und Familienberatung und Filzurse. Beim Frühlingsmarkt in Seeheim haben Sie uns sicherlich schon getroffen, auch hier sind wir präsent.

## **WIR BRAUCHEN IHRE HILFE**

Nun jedoch sind diese Angebote und die dringend benötigten Kindergartenplätze in Gefahr. Das von der Gemeinde Seeheim-Jugenheim im Sommer 1984 zur Verfügung gestellte wunderschöne Gebäude am Hufnagel-Park, das mit viel Eigenarbeit renoviert und im Jahr 2006 erneut umgebaut wurde, muss nun nochmals verändert werden. Im Rahmen einer Begehung wurden wir aufgefordert, unsere Räumlichkeiten den neuen gesetzlichen Bestimmungen anzupassen und ein neues Brandschutzkonzept vorzulegen. Dieses beinhaltet beispielsweise einen zusätzlichen Rettungsweg aus dem 1. Stock des Gebäudes. Das bedeutet jedoch

umfangreiche Baumaßnahmen, da eine zusätzliche Außentreppe mit entsprechendem Zugang verwirklicht werden muss.

Trotz der Bereitschaft der gesamten Elternschaft, sich in außerordentlichem Maße für dieses Vorhaben und damit auch für die Sicherheit unserer Kinder zu engagieren, können wir diese Aufgabe nicht alleine bewältigen. Um die Kindergartenplätze zu erhalten, brauchen wir Ihre Unterstützung. Für die entsprechenden Erweiterungen und Umbauten sind Finanz- und Sachspenden wie Baumaterialien vonnöten, die wir natürlich gern auch als solche ausweisen können.

## **HELLEN SIE DEM WALDORF-KINDERGARTEN SEEHEIM MIT FINANZ- UND SACHSPENDEN!**

Helfen Sie mit, den Waldorfkindergarten Seeheim als einzige Betreuungsmöglichkeit mit Waldorfpädagogik in der Gemeinde Seeheim-Jugenheim zu erhalten. Fördern Sie mit Ihrer Spende die Reichhaltigkeit der Seeheim-Jugenheimer Kindergärten und erhalten Sie dringend benötigte Betreuungsplätze für unsere Kinder. Sorgen Sie dafür, dass der Waldorfkindergarten auch weiterhin ein integrierter wichtiger Bestandteil des Gemeindebildes bleiben kann.

Wir freuen uns sehr, wenn Sie eine Möglichkeit sehen, uns zu unterstützen. Bitte sprechen Sie uns an, wenn Sie weitere Informationen benötigen oder wissen möchten, wie Sie uns konkret unterstützen können. Senden Sie uns eine eMail oder hinterlassen Sie uns eine Nachricht auf dem Kindergarten-Anrufbeantworter, wir melden uns umgehend zurück.

*Herzlichen Dank im Voraus  
Eltern, Pädagogen und Vorstand des  
Waldorfkindergartens Seeheim*